



Scuola Italiana "Alcide De Gasperi"
Scuola dell'infanzia –Primaria –Secondaria di I grado

Indirizzo: Via El Santo, 3705 telefono: 51 2245756

e-mail: secretaria@scuolaitalianalaserena.cl

Sito web: www.scuolaitalianalaserena.cl

DOCUMENTO DI VALUTAZIONE DEI RISCHI
ANNO SCOLASTICO 2022

Norme di riferimento: Redatto ai sensi degli art. 17 e 28 del D. Lgs. 81/08 e s.m.i.

Redazione a cura del Datore di Lavoro: Giovanni Bonani Rizzoli,
Legale rappresentante.

Firma:

Consultazione, verifica e approvazione: Aleph Matte Tabilo

Firma:

Consulenza: Alberto Ortiz Barrios, Esperto di prevenzione dei rischi

Firma:

ALBERTO ORTIZ B.
EXPERTO EN PREVENCIÓN DE RIESGOS
Nº CO/T - 1324

Dirigente Scolastico:

Prof. Carlos Slomp

Data: Marzo 2022

03/03/2022. -

Contenuto

I. OBIETTIVO	4
II. POLITICA DI PREVENZIONE DEI RISCHI	4
III. NORME GIURIDICHE APPLICATE	4
IV. RESPONSABILITÀ: FONDAMENTO DELL'ATTIVITÀ DI PREVENZIONE	4
V. CRITERI OPERATIVI PER L'IDENTIFICAZIONE DEI PERICOLI E LA VALUTAZIONE DEI RISCHI.....	6
1. DESCRIZIONE GENERALE.....	
1. IDENTIFICAZIONE DEI PERICOLI	7
2. VALUTAZIONE DEL RISCHIO	8
3. IDENTIFICAZIONE DELLE MISURE DI PREVENZIONE E CONTROLLO	11
4. VALUTAZIONE DEL RISCHIO RESIDUO	11
VI. ANALISI DEL RISCHIO PER UNITÀ.....	12
1. AULE	12
a. LIVELLO DI RISCHIO PURO.....	12
b. MISURE DI PREVENZIONE E PROTEZIONE	14
2. SALA PERSONALE	16
a. LIVELLO DI RISCHIO PURO.....	16
b. MISURE DI PREVENZIONE E CONTROLLO	18
3. SALA DA PRANZO	20
a. LIVELLO DI RISCHIO PURO.....	20
b. MISURE DI PREVENZIONE E CONTROLLO	22
4. CAMPI DA GIOCO MULTIPLI	24
a. LIVELLO DI RISCHIO PURO.....	24
b. MISURE DI PREVENZIONE E CONTROLLO	25
5. MAGAZZINO MATERIALI	27
a. LIVELLO DI RISCHIO PURO.....	27
b. MISURE DI PREVENZIONE E CONTROLLO	29
6. LABORATORIO INFORMATICO.....	31
a. LIVELLO DI RISCHIO PURO.....	31
b. MISURE DI PREVENZIONE E CONTROLLO	33
7. LABORATORIO SCIENTIFICO.....	35
a. LIVELLO DI RISCHIO PURO.....	35

b.	MISURE DI PREVENZIONE E CONTROLLO	37
8.	CORRIDOIO E CORTILI	40
a.	LIVELLO DI RISCHIO PURO	40
b.	MISURE DI PREVENZIONE E CONTROLLO	41
9.	BIBLIOTECA	43
a.	LIVELLO DI RISCHIO PURO	43
b.	MISURE DI PREVENZIONE E CONTROLLO	45
10.	SPOGLIATOI E SERVIZI IGIENICI.....	47
a.	LIVELLO DI RISCHIO PURO	47
b.	MISURE DI PREVENZIONE E CONTROLLO	49

I. OBIETTIVO

La Scuola Italiana "Alcide De Gasperi", con l'obiettivo di promuovere ambienti sani, effettua un'identificazione e una valutazione di quei comportamenti, elementi o situazioni in cui esiste il potenziale per produrre danni o deterioramento alla salute, al fine di definire azioni concrete per evitare questi incidenti.

OBIETTIVI SPECIFICI

- Proteggere l'integrità fisica degli studenti, degli insegnanti, del personale, dei genitori, dei tutori e di tutti coloro che si trovano nella struttura.
- Conformità alle normative vigenti.
- Mantenere il controllo dei rischi.
- Formare i lavoratori dell'istituzione in base ai requisiti del lavoro da svolgere.
- Definire le responsabilità e le scadenze per l'attuazione delle misure.

II. POLITICA DI PREVENZIONE DEI RISCHI

III. NORME GIURIDICHE APPLICATE

- Codice del lavoro
- Legge 16744: Assicurazione i rischi professionali Assicurazione sociale contro infortunio sul lavoro e malattie professionali
- D.S. 594 REGLAMENTO SOBRE CONDICIONES SANITARIAS Y AMBIENTALES BASICAS EN LOS LUGARES DE TRABAJO (REGOLAMENTO SULLE CONDIZIONI SANITARIE E AMBIENTALI DI BASE NEI LUOGHI DI LAVORO)
- S.D. 40 REGOLAMENTO SULLA PREVENZIONE DEI RISCHI PROFESSIONALI.

IV. RESPONSABILITÀ: FUNZIONE DA IL ATTIVITÀ DI PREVENZIONE.

In relazione all'integrazione della prevenzione dei rischi nei processi dell'Istituto, le funzioni attribuite alle diverse unità organizzative dell'Istituto sono descritte di seguito.

Funzioni del direttore dell'istituto scolastico.

- a. Stabilire una politica di prevenzione dei rischi professionali.
- b. Integrare la prevenzione nel sistema di gestione generale dell'istituzione, in particolare nelle attività svolte, e garantire che il piano di prevenzione sia conosciuto da tutti i soggetti interessati.
- c. Garantire una collaborazione e uno scambio di informazioni efficaci tra le unità dell'istituto e le forze dell'ordine.
- d. Approvare la pianificazione delle misure e delle attività di prevenzione e garantire che vengano attuate o eseguite in modo tempestivo.

Funzioni del Consulente per la prevenzione dei rischi.

- a. Promuovere l'integrazione della prevenzione nelle funzioni e nelle attività delle diverse unità organizzative dell'istituzione, compresa la direzione, fornendo il supporto necessario.
- b. Valutare l'efficacia del sistema di prevenzione.
- c. Sviluppare attività di prevenzione specializzate, come la valutazione dei rischi, la sorveglianza sanitaria, la formazione alla prevenzione per lavoratori, dirigenti e quadri.
- d. Proporre all'istituzione la pianificazione delle misure e delle attività preventive necessarie e monitorare quelle approvate.
- e. Consigliare la direzione sugli obblighi e le alternative in materia di legislazione vigente.

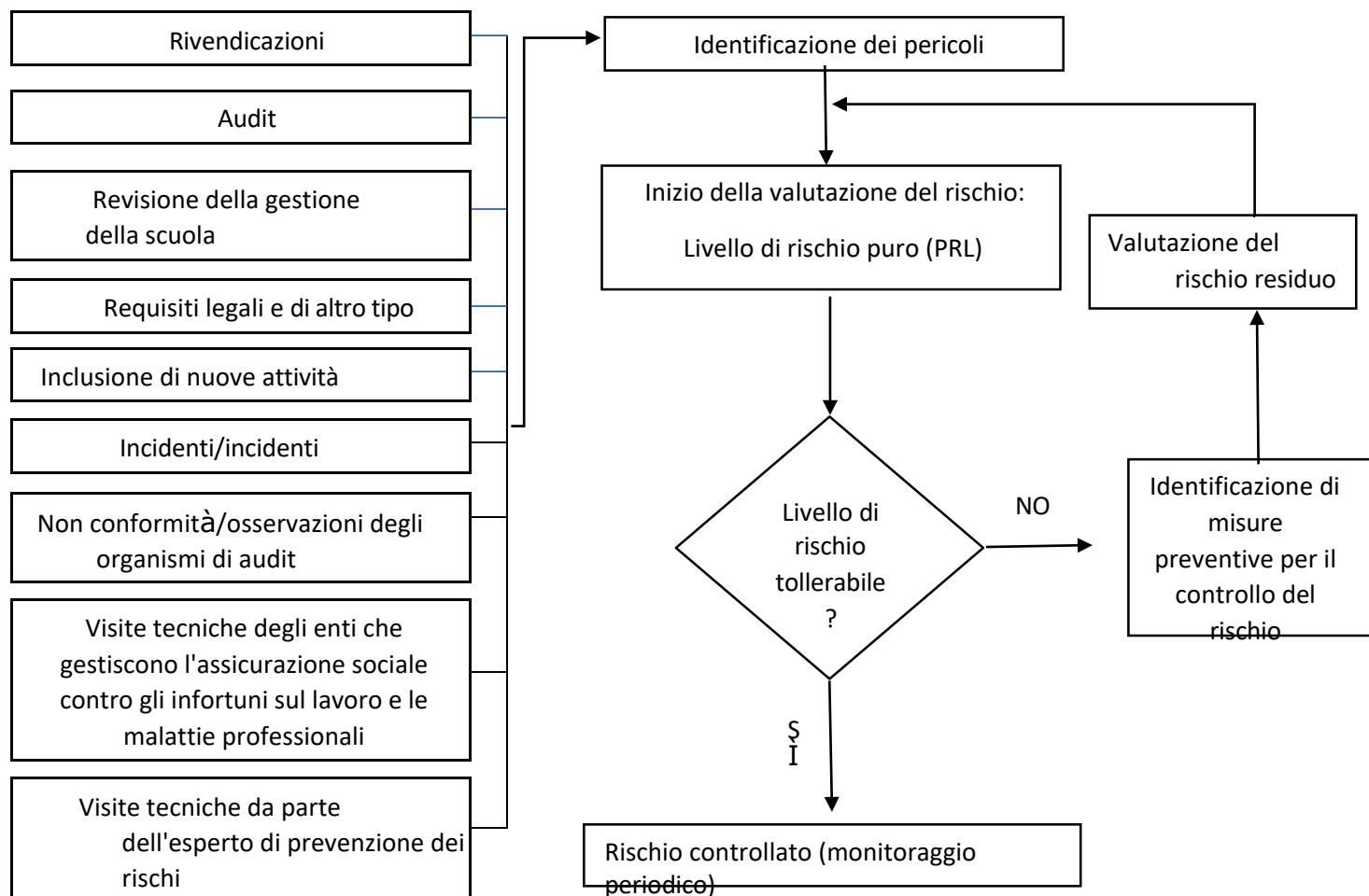
Funzioni del coordinatore della sicurezza e della prevenzione dei rischi.

- a. Integrare la prevenzione nelle attività che svolge, con la consulenza del consulente per la prevenzione dei rischi e sviluppare congiuntamente le procedure ritenute necessarie.
- b. Assicurarsi che i lavoratori dispongano della formazione, dell'informazione e dei mezzi adeguati, verificare che svolgano i loro compiti in conformità alle disposizioni e tenere conto di eventuali segnali di inadeguatezza delle misure preventive adottate.
- c. Dare indicazioni e/o adottare le misure necessarie per correggere la non conformità o l'inadeguatezza e, se ciò non è possibile, segnalare la situazione al proprio superiore e/o al consulente per la prevenzione dei rischi affinché intervenga.
- d. Collaborare con il consulente per la prevenzione dei rischi nello sviluppo delle attività preventive che lo richiedono e informarlo di qualsiasi cambiamento, evento o circostanza che renda necessario il suo consiglio o intervento.
- e. Assumere le funzioni che, se del caso, possono essergli attribuite in relazione a situazioni di emergenza.

V. CRITERI OPERATIVI PER L'IDENTIFICAZIONE DEI PERICOLI E LA VALUTAZIONE DEI RISCHI

1. DESCRIZIONE GENERALE

L'identificazione dei pericoli e la valutazione dei rischi si basano sulle disposizioni di legge in vigore, sugli standard interni dell'Istituzione in materia di salute e sicurezza sul lavoro e sull'analisi delle potenziali cause di incidenti.



1. IDENTIFICAZIONE DEI PERICOLI

L'identificazione di tutti i pericoli (in base alla classificazione ILO) nei diversi processi, attività e compiti viene effettuata sulla base delle seguenti attività:

- Indagine su incidenti/incidenti
- Rapporti di valutazione dell'ambiente di lavoro
- Risultati dell'ispezione
- Inclusione di nuove attività

L'identificazione di situazioni, azioni o elementi potenzialmente in grado di causare danni o deterioramenti viene effettuata nelle diverse aree individuando i principali elementi coinvolti nelle cause degli incidenti, raggruppandoli per famiglia di igiene del lavoro:

- Ergonomia
- Ambiente
- Fisici
- Emergenze
- Elettrico
- Psicosociale
- Fattore umano
- Struttura
- Emergenze
- Prodotti chimici
- Biologici

I dettagli di cui sopra saranno riportati nella **Matrice di identificazione dei pericoli e di valutazione dei rischi** della Fondazione.

2. VALUTAZIONE DEL RISCHIO

Questa fase del processo consiste nel valutare i pericoli identificati in precedenza per determinarne l'entità in termini di **PROBABILITÀ** di accadimento e di **CONSEGUENZE**. In base alla seguente relazione:

I CRITERI PER DEFINIRE LA PROBABILITÀ SONO:

		Probabilità	
		Qualitativo	Quantitativo
Frequente	5	Succede spesso	L'evento si è verificato frequentemente; si verifica 1 o 2 volte all'anno e può ripetersi entro un anno.
Moderato		Potrebbe facilmente accadere	L'evento si è verificato frequentemente; si verifica meno di una volta all'anno ed è possibile che si ripeta tra 5 anni.
Occasionale		Potrebbe accadere ed è accaduto qui o in qualche parte del mondo o un'altra azienda	L'evento è accaduto da momento potrebbe accadere entro 10 anni.
Remoto		Non è ancora successo, ma potrebbe succedere.	L'evento si è verificato in alcuni potrebbe accadere tra 20 anni.
Improbabile	1	Solo in circostanze estreme	L'evento non è noto per aver è accaduto in un certo momento o è altamente improbabile che accada tra 20 anni.

CRITERI PER DEFINIRE LA GRAVITÀ DELLE CONSEGUENZE

	Persone	Attività
5	<p>Uno o più decessi. Perdita di profitto superiore al 75% o Incidente grave secondo SUSESO/SERNAGEOMIN o Malattia professionale</p>	<p>Quando si verifica una modalità di guasto che arresta l'intero impianto (linea critica) > =8 ore o Quando si verifica una modalità di guasto (su una linea non critica) >= 8 ore o Quando si identifica che un asset critico con un alto tasso di guasti in tutte e tre queste aree è valli</p>
	<p>Perdita maggiore o uguale al 15% del Profit Cap (fino al 75%). o Incidente grave secondo SUSESO/SERNAGEOMIN o Malattia professionale</p>	<p>Quando si verifica una modalità di guasto cronica (frequenza di guasto ≥ 3 eventi) , di asset critici accumulati nel mese corrente o ≥12 Ore di fallimento.</p>
	<p>Invalidità permanente. Perdita di capacità di guadagno inferiore al 15%. o Malattia professionale senza inabilità temporanea o permanente</p>	<p>Quando una modalità di guasto cronica si verifica su asset critici (frequenza di guasto > = 5 eventi) , che si sono accumulati negli ultimi 3 mesi ≥ 20 Ore</p>
	<p>Con lesioni invalidanti alle persone e conseguenze reversibili (CTP / e STP) o Malattia professionale senza inabilità temporanea o permanente</p>	<p>Quando si verifica una modalità di guasto su asset mediamente critici con ≥5 eventi negli ultimi 3 mesi e si accumulano ≥20 ore.</p>
1	<p>Incidente sul lavoro senza infortunio Malattia comune/Nessuna malattia rilevata</p>	<p>Quando si verifica una modalità di guasto su asset a bassa criticità >= 5 eventi negli ultimi 3 mesi e si accumulano >= 20 Ore</p>

Il risultato della valutazione di questa fase sarà il "Livello di rischio puro".

Nivel de Riesgo Puro (NRP) = Probabilidad X Consecuencia

		CONSECUENCIA				
		Bajo	Menor	Moderado	Mayor	Critico
		1	2	3	4	5
PROBABILIDAD	Frecuente	5	10	15	20	25
	Moderado	4	8	12	16	20
	Ocasional	3	6	9	12	15
	Remoto	2	4	6	8	10
	Improbable	1	2	3	4	5



Tabla Nº 3 Nivel del Riesgo	
ER = P x C	Clasificación
16 - 25	Inaceptable
6 - 15	Aceptable
< 5	Insignificante

3. IDENTIFICAZIONE DA IL MISURE DA MISURE DI PREVENZIONE E MISURE DI CONTROLLO

In questa fase del processo, vengono definite le misure di controllo da adottare per eliminare o almeno minimizzare la probabilità e/o le conseguenze, che devono essere applicate da chi esegue le attività o è responsabile dell'area. I controlli possono essere elementi ingegneristici, amministrativi o di protezione personale.

Esistono controlli che derivano dalle norme giuridiche vigenti e dagli standard stabiliti, dagli obblighi legali definiti dagli organi di vigilanza, dalle società mutualistiche, dai consulenti per la prevenzione dei rischi e dai comitati misti per mitigare il rischio o le sue conseguenze. Questi controlli sono focalizzati su: Eliminare, sostituire, riprogettare. Inoltre, i controlli amministrativi, la segnaletica e i dispositivi di protezione individuale saranno attuati come misure specifiche o combinate quando i primi non sono sufficienti da soli a eliminare o ridurre i rischi a livelli accettabili.

4. VALUTAZIONE DEL RISCHIO RESIDUO

Tenendo conto delle misure di controllo esistenti, i rischi devono essere rivalutati sulla base dei controlli effettuati. Il risultato di questa rivalutazione sarà il "livello di rischio residuo" corrispondente al rischio con le misure di controllo implementate.

VI. ANALISI DEL RISCHIO PER UNITÀ

1. AULE

a. LIVELLO DI RISCHIO PURO

AMBITO DI APPLICAZIONE	CLASSIFICAZIONE DEL PERICOLO	PERICOLO	IMPATTO	PROBABILITÀ PURA	PURA CONSEGUENZA	MAGNITUDINE DI RISCHIO
SALUTE SUL LAVORO	PSICOSOCIALI	SOVRACCARICO DI LAVORO	ESPOSIZIONE ALLA PRESSIONE ANORMALI			
	BIOLOGICO	VIRUS	ESPOSIZIONE AGLI AGENTI BIOLOGICO (SARS-CoV-2)			
	ERGONOMIA	MOVIMENTI RIPETITIVI	ESPOSIZIONE AL MOVIMENTO RIPETITIVO			
		POSTURE FORZATE	ESPOSIZIONE ALLE POSTURE FORZATO			
SICUREZZA	ELETTRICO	TENSIONE MEDIA	CONTATTO DIRETTO CON L'ENERGIA ELETTRICA		5	
		TENSIONE MEDIA	CONTATTO INDIRETTO CON ENERGIA ELETTRICA		5	
	EMERGENZA	FALLIMENTI OPERATIVO	FUOCO		5	
		FENOMENI NATURALI (TERREMOTI, SCOSSE TELLURICHE E TSUNAMI)	TERREMOTI O TERREMOTI		5	
		FENOMENI NATURALI (TERREMOTI, TERREMOTI E TSUNAMI)	TSUNAMI		5	
COMPORAMENTO UMANO	DI AGIRE SENZA ORDINI O AVVERTIMENTI E DI ALLONTANARSI DAL MODALITÀ DI LAVORO SICURE	SCENDERE ALLO STESSO LIVELLO.				
		CONTATTO CON L'ELETTRICITÀ		5		
		COLPITO CON UN OGGETTO O UNO STRUMENTO				
		MANCANTE O FORMAZIONE INSUFFICIENTE	CONTATTO CON L'ELETTRICITÀ		5	

		OMETTERE O AGGIRARE I DISPOSITIVI DI SICUREZZA	CONTATTO CON L'ELETTRICITÀ			
			CONTATTO CON GLI OGGETTI TAGLIO.			
			COLPITO CON UN OGGETTO O STRUMENTO			
		MISSIONE DI STRUMENTI E MATERIALI	CONTATTO CON L'ELETTRICITÀ		5	
		USO INAPPROPRIATO NON USO L'ATTREZZATURA DISPOSITIVI DI PROTEZIONE INDIVIDUALE EPP	CONTATTO CON L'ELETTRICITÀ		5	
		CAMMINARE SENZA ATTENZIONE	SCENDERE ALLO STESSO LIVELLO.			
		CAMMINARE MENTRE SI MANEGGIA E/O SI USA UN TELEFONO CELLULARE IN ZONA INDUSTRIALE	SCENDERE ALLO STESSO LIVELLO.			
		ORDINANZA DEFICIENTE	SCENDERE ALLO STESSO LIVELLO.			
	LOCALITÀ	MANCANZA DI SEGNALAZIONE	SCENDERE ALLO STESSO LIVELLO.			
			CONTATTO CON L'ELETTRICITÀ		5	
		MANCANZA DI ORDINE E PULIZIA	SCENDERE ALLO STESSO LIVELLO.			
		PAVIMENTI INUTILI	SCENDERE ALLO STESSO LIVELLO.			
INFRASTRUTTURE	STRUTTURE	FENOMENI NATURALI (TERREMOTI, SCOSSE TELLURICHE E TSUNAMI)	DANNI PREMATURE ALLE INSTALLAZIONI			

b. MISURE DI PREVENZIONE E PROTEZIONE

CLASSIFICAZIONE DEL PERICOLO	MISURE DI PREVENZIONE E PROTEZIONE	PROBABILITÀ RESIDUA	EFFETTO RESIDUO	ENTITÀ DEL RISCHIO RESIDUO (PxC)
PSICOSOCIALI	Pianificazione e attuazione del PROTOCOLLO PSICOLOGICO della MINSAL.			
BIOLOGICI	Formare, valutare e applicare il protocollo sanitario Covid-19 della SCUOLA ITALIANA "ALCIDE DE GASPERI". Se possibile, privilegiare il lavoro a distanza utilizzando i media digitali, l'uso permanente di maschere negli spazi chiusi, l'allontanamento sociale, la disinfezione delle aree, soprattutto quelle comuni. Controllo della temperatura. Sondaggio quotidiano. Deposito di rifiuti covid-19. Lavaggio o disinfezione frequente delle mani con gel alcolico disponibile nelle strutture.			
ERGONOMIA	Utilizzo di pause attive. Utilizzo di elementi ausiliari che contribuiscono alla corretta postura durante il lavoro amministrativo (Padmouse, poggiapolsi). Rotazione delle attività. Seguire le raccomandazioni di progettazione ergonomica fornite dalla mutua, dagli organi di vigilanza, dai comitati misti e dai consulenti per la prevenzione dei rischi (postura della sedia, posizione della schiena, altezza del monitor, altezza della sedia). Diffondere le buone pratiche in materia di postura ergonomica.			

ELETTRICO	Sistemi elettrici certificati SEC supportati. Accesso limitato ai quadri elettrici. Segnaletica di pericolo di contatto elettrico. Ispezioni periodiche degli impianti elettrici. Utilizzare solo da personale autorizzato dopo aver ricevuto le istruzioni. Gli operatori sono informati dei rischi associati all'uso di apparecchiature sotto tensione. No sovraccaricare le prolunghie.			
EMERGENZA	Mantenere aggiornato il "PIANO INTEGRALE DI SICUREZZA DELLA SCUOLA - SCUOLA ITALIANA" e diffonderlo a tutti i responsabili. ALCIDE DE GASPERI". Effettuare una formazione sull'uso e la gestione degli estintori. Eseguire l'ispezione e la manutenzione periodica del sistema di allarme e protezione antincendio come raccomandato. dal produttore. Partecipazione completa alle esercitazioni di emergenza.			
COMPORTAMENTO UMANO	Diffusione di qualsiasi documentazione relativa alle corrette modalità di svolgimento delle attività o di risposta a determinate situazioni di emergenza. Cercare di mantenere una formazione continua in materia di salute e sicurezza sul lavoro.			
LOCALITÀ	Mantenere le corsie di marcia libere e prive di ostacoli per garantire il passaggio sicuro delle persone. Delimitazione degli spazi per il traffico pedonale.			

2. SALA PERSONALE

a. LIVELLO DI RISCHIO PURO

AMBITO DI APPLICAZIONE	CLASSIFICAZIONE DEL PERICOLO	PERICOLO	IMPATTO	PROBABILITÀ PURA	PURA CONSEGUENZA	MAGNITUDINE DI RISCHIO	
SALUTE SUL LAVORO	PSICOSOCIALI	SOVRACCARICO DI LAVORO	ESPOSIZIONE ALLA PRESSIONE ANORMALI				
	BIOLOGICO	VIRUS	ESPOSIZIONE AGLI AGENTI BIOLOGICO (SARS-CoV-2)				
	ERGONOMIA	MOVIMENTI RIPETITIVI	ESPOSIZIONE AL MOVIMENTO RIPETITIVO				
		POSTURE FORZATE	ESPOSIZIONE ALLE POSTURE FORZATO				
SICUREZZA	ELETTRICO	TENSIONE MEDIA	CONTATTO DIRETTO CON ENERGIA ELETTRICA		5		
		TENSIONE MEDIA	CONTATTO INDIRETTO CON ENERGIA ELETTRICA		5		
	EMERGENZA	FALLIMENTI OPERATIVO	FUOCO		5		
		FENOMENI NATURALI (TERREMOTI, TERREMOTI E TSUNAMI)	TERREMOTI O TERREMOTI		5		
		FENOMENI NATURALI (TERREMOTI, SCOSSE TELLURICHE E TSUNAMI)	TSUNAMI		5		
	COMPORTEMENTO UMANO	DI AGIRE SENZA ORDINI O AVVERTIMENTI E DI ALLONTANARSI DAL MODALITÀ DI LAVORO SICURE	SCENDERE ALLO STESSO LIVELLO.				
			CONTATTO CON L'ELETTRICITÀ		5		
		MANCANTE O FORMAZIONE INSUFFICIENTE	COLPITO CON UN OGGETTO O UNO STRUMENTO				
			CONTATTO CON L'ELETTRICITÀ		5		

		OMETTERE O AGGIRARE I DISPOSITIVI DI SICUREZZA	CONTATTO CON L'ELETTRICITÀ			
			CONTATTO CON GLI OGGETTI TAGLIO.			
			COLPITO CON UN OGGETTO O STRUMENTO			
		CAMMINARE SENZA ATTENZIONE	SCENDERE ALLO STESSO LIVELLO.			
		CAMMINARE MENTRE SI MANEGGIA E/O SI USA TELEFONO CELLULARE IN ZONA INDUSTRIALE	SCENDERE ALLO STESSO LIVELLO.			
		ORDINANZA DEFICIENTE	SCENDERE ALLO STESSO LIVELLO.			
	LOCALITÀ	MANCANZA DI SEGNALAZIONE	SCENDERE ALLO STESSO LIVELLO.			
			CONTATTO CON L'ELETTRICITÀ		5	
		MANCANZA DI ORDINE E PULIZIA	SCENDERE ALLO STESSO LIVELLO.			
		PAVIMENTI INUTILI	SCENDERE ALLO STESSO LIVELLO.			
INFRASTRUTTURE	STRUTTURE	FENOMENI NATURALI (TERREMOTI, SCOSSE TELLURICHE E TSUNAMI)	DANNI PREMATURE ALLE INSTALLAZIONI			

b. MISURE DI PREVENZIONE E CONTROLLO

CLASSIFICAZIONE DEL PERICOLO	MISURE DI PREVENZIONE E PROTEZIONE	PROBABILITÀ RESIDUA	EFFETTO RESIDUO	MAGNITUDO DEL RISCHIO RESIDUO (PxC)
PSICOSOCIALI	Pianificazione e attuazione del PROTOCOLLO PSICOLOGICO della MINSAL.			9
BIOLOGICI	Formare, valutare e applicare il protocollo sanitario Covid-19 della SCUOLA ITALIANA "ALCIDE DE GASPERI". Se possibile, privilegiare il lavoro a distanza utilizzando i media digitali, l'uso permanente di maschere nelle aree chiuse, l'allontanamento sociale, la disinfezione delle aree, soprattutto quelle di uso comune. Controllo della temperatura. Sondaggio quotidiano. Deposito di rifiuti Covid-19. Lavaggio frequente delle mani o disinfezione con gel alcolico disponibile presso la struttura.			
ERGONOMIA	Utilizzo di pause attive. Utilizzo di elementi ausiliari che contribuiscono alla corretta postura durante il lavoro amministrativo (Padmouse, poggiapolsi). Rotazione delle attività. Seguire le raccomandazioni di progettazione ergonomica emanate dalla mutua, dagli organi di vigilanza, dai comitati misti e dai consulenti per la prevenzione dei rischi (postura della sedia, posizione della schiena, altezza del monitor, altezza della sedia). Diffondere le pratiche posture ergonomiche corrette			

ELETTRICO	Sistemi elettrici certificati SEC supportati. Accesso limitato ai quadri elettrici. Segnaletica di pericolo di contatto elettrico. Ispezioni periodiche degli impianti elettrici. Utilizzare solo da personale autorizzato dopo aver ricevuto le istruzioni. Gli operatori sono informati dei rischi associati all'uso di apparecchiature sotto tensione. No sovraccaricare le prolunghie.			
EMERGENZA	Mantenere aggiornato il "PIANO INTEGRALE DI SICUREZZA DELLA SCUOLA - SCUOLA ITALIANA" e diffonderlo a tutti i responsabili. ALCIDE DE GASPERI". Effettuare una formazione sull'uso e la gestione degli estintori. Eseguire l'ispezione e la manutenzione periodica del sistema di allarme e protezione antincendio come raccomandato. dal produttore. Partecipazione completa alle esercitazioni di emergenza.			
COMPORTAMENTO UMANO	Diffusione di qualsiasi documentazione relativa alle corrette modalità di svolgimento delle attività o di risposta a determinate situazioni di emergenza. Cercare di mantenere una formazione continua su questioni di salute e sicurezza sul lavoro.			
LOCALITÀ	Mantenere le corsie di marcia libere e prive di ostacoli per garantire il passaggio sicuro delle persone. Delimitazione di spazi resi disponibili per il traffico pedonale.			

3. SALA DA PRANZO

a. LIVELLO DI RISCHIO PURO

AMBITO DI APPLICAZIONE	CLASSIFICAZIONE DEL PERICOLO	PERICOLO	IMPATTO	PROBABILITÀ PURA	PURA CONSEGUENZA	MAGNITUDINE DI RISCHIO
SALUTE SUL LAVORO	PSICOSOCIALI	SOVRACCARICO DI LAVORO	ESPOSIZIONE ALLA PRESSIONE ANORMALI			
	BIOLOGICO	VIRUS	ESPOSIZIONE AGLI AGENTI BIOLOGICO (SARS-CoV-2)			
	ERGONOMIA	MOVIMENTI RIPETITIVI	ESPOSIZIONE AL MOVIMENTO RIPETITIVO			
		POSTURE FORZATE	ESPOSIZIONE ALLE POSTURE FORZATO			
SICUREZZA	ELETTRICO	TENSIONE MEDIA	CONTATTO DIRETTO CON L'ENERGIA ELETTRICA		5	
		TENSIONE MEDIA	CONTATTO INDIRETTO CON ENERGIA ELETTRICA		5	
	EMERGENZA	FALLIMENTI OPERATIVO	FUOCO		5	
		FENOMENI NATURALI (TERREMOTI, SCOSSE TELLURICHE E TSUNAMI)	TERREMOTI O TERREMOTI		5	
		FENOMENI NATURALI (TERREMOTI, SCOSSE TELLURICHE E TSUNAMI)	TSUNAMI		5	
	COMPORTAMENTO UMANO	AGIRE SENZA ORDINI O AVVERTIMENTI O ALLONTANARSI DAL MODO DI LAVORARE SICURO	SCENDERE ALLO STESSO LIVELLO.			
			CONTATTO CON GLI OGGETTI CALDO			
			CONTATTO ELETTRICITÀ		5	
		CONTATTO CON L'OGGETTO TAGLIO E PUNZONATURA				
	MANCANZA O INSUFFICIENZA DI FORMAZIONE	CONTATTO CON L'ELETTRICITÀ		5		

		OMETTERE O AGGIRARE I DISPOSITIVI DI SICUREZZA	CONTATTO CON L'ELETTRICITÀ			
			CONTATTO CON GLI OGGETTI AFFILATO E/O APPUNTITO			
			COLPITO CON UN OGGETTO O STRUMENTO			
		MANIPOLAZIONE IMPROPRIA DI STRUMENTI E MATERIALI	CONTATTO CON GLI OGGETTI CALDO			
			CONTATTO CON GLI OGGETTI AFFILATO E/O APPUNTITO			
			CONTATTO CON L'ELETTRICITÀ		5	
		USO INAPPROPRIATO NON USO I DISPOSITIVI DI PROTEZIONE INDIVIDUALE EPP	CONTATTO CON GLI OGGETTI CALDO			
			CONTATTO CON GLI OGGETTI AFFILATO E/O APPUNTITO			
			CONTATTO CON L'ELETTRICITÀ		5	
		CAMMINARE SENZA ATTENZIONE	SCENDERE ALLO STESSO LIVELLO.			
		CAMMINARE MENTRE SI MANEGGIA E/O SI USA UN TELEFONO CELLULARE IN UNA ZONA INDUSTRIALE	SCENDERE ALLO STESSO LIVELLO.			
		ORDINANZA DEFICIENTE	SCENDERE ALLO STESSO LIVELLO.			
LOCALITÀ	MANCANZA DI SEGNALAZIONE	SCENDERE ALLO STESSO LIVELLO.				
		CONTATTO CON L'ELETTRICITÀ		5		
	MANCANZA DI ORDINE E PULIZIA	SCENDERE ALLO STESSO LIVELLO.				
	PAVIMENTI INUTILI	SCENDERE ALLO STESSO LIVELLO.				
INFRASTRUTTURE	STRUTTURE	FENOMENI NATURALI (TERREMOTI, TERREMOTI E TSUNAMI)	DANNI PREMATURI ALLE INSTALLAZIONI			

b. MISURE DI PREVENZIONE E CONTROLLO

CLASSIFICAZIONE DEL PERICOLO	MISURE DI PREVENZIONE E PROTEZIONE	PROBABILITÀ RESIDUA	EFFETTO RESIDUO	MAGNITUD O DEL RISCHIO RESIDUO (PxC)
PSICOSOCIALI	Pianificazione y implementazione di PROTOCOLLO PSICOSOCIALE DI MINSAL.			
BIOLOGICI	Formare, valutare e applicare il Protocollo Sanitario Covid-19 per SCUOLA ITALIANA "ALCIDE DE GASPERI". Se possibile, date priorità al lavoro a distanza utilizzando i media digitali. Uso permanente di maschere nelle aree chiuse, allontanamento sociale, disinfezione delle aree, soprattutto quelle comuni. Controllo della temperatura. Sondaggio quotidiano. Deposito di rifiuti Covid-19. Lavaggio frequente delle mani o disinfezione con gel alcolico disponibile presso la struttura.			
ERGONOMIA	Utilizzo di pause attive. Utilizzo di elementi ausiliari che contribuiscono alla corretta postura durante il lavoro amministrativo (Padmouse, poggiapolsi). Rotazione delle attività. Seguire le raccomandazioni di progettazione ergonomica fornite dalla mutua, dagli organi di vigilanza, dai comitati misti e dai consulenti per la prevenzione dei rischi (postura della sedia, posizione della schiena, altezza del monitor, altezza della sedia). Diffondere le buone pratiche in materia di posture ergonomiche			
ELETTRICO	Sistemi elettrici certificati SEC supportati. Accesso limitato ai quadri elettrici. Segnaletica di pericolo di contatto elettrico. Ispezioni periodiche degli impianti elettrici. Utilizzare solo da personale autorizzato dopo aver ricevuto le istruzioni. Gli operatori sono consapevoli dei rischi associati all'utilizzo di apparecchiature sotto tensione. Non sovraccaricare le prolunghe.			

EMERGENZA	<p>Per mantenere il "PIANO INTEGRALE DI SICUREZZA DELLA SCUOLA - SCUOLA ITALIANA ALCIDE DI ALCIDE DE GASPERI". Effettuare una formazione sull'uso e la gestione degli estintori. Effettuare l'ispezione e la manutenzione periodica dell'impianto di allarme e protezione antincendio in conformità ai requisiti della normativa vigente.</p> <p>raccomandato dal produttore. Partecipazione completa alle esercitazioni di emergenza.</p>			
COMPORTAMENTO UMANO	<p>Diffusione di qualsiasi documentazione relativa alle corrette modalità di svolgimento delle attività o di risposta a determinate situazioni di emergenza. Cercare di mantenere una formazione continua in materia di salute e sicurezza sul lavoro.</p> <p>Utilizzare attrezzature o apparecchiature in perfetto stato e segnalarne il deterioramento alla supervisione.</p> <p>Prima di utilizzare o applicare un prodotto chimico, leggere attentamente le istruzioni del produttore e la scheda di sicurezza riportata sull'etichetta o sulla scheda di sicurezza.</p> <p>Tenere sempre d'occhio gli utensili sul fuoco.</p> <p>In caso di incendio di un liquido, spegnere il gas della cucina e coprire con un coperchio fino a quando non si spegne il fuoco.</p> <p>Lavarsi costantemente le mani con la frequenza richiesta dalle condizioni di lavoro e sempre prima di entrare nel luogo di lavoro e dopo ogni attività al di fuori delle proprie mansioni.</p> <p>Guanti in PVA, occhiali di sicurezza, pettorina e maschera facciale con</p>			
LOCALITÀ	<p>Mantenere le corsie di marcia libere e prive di ostacoli e garantire la fluidità del traffico.</p> <p>sicurezza per le persone. Delimitazione degli spazi per il traffico pedonale.</p>			

4. CAMPI DA GIOCO MULTIPLI
a. LIVELLO DI RISCHIO PURO

AMBITO DI APPLICAZIONE	CLASSIFICAZIONE DEL PERICOLO	PERICOLO	IMPATTO	PROBABILITÀ PURA	PURA CONSEGUENZA	MAGNITUDINE DI RISCHIO
SALUTE SUL LAVORO	FISICO	RADIAZIONE UV	ESPOSIZIONE A RADIAZIONI UV			
	BIOLOGICO	VIRUS	ESPOSIZIONE AGLI AGENTI BIOLOGICO (SARS-CoV-2)			
	ERGONOMIA	FORZA	SULLO SFORZO			
SICUREZZA	EMERGENZE	FENOMENI NATURALI	TERREMOTI O TERREMOTI		5	
			TSUNAMI		5	
	COMPORTAMENTO UMANO	AGENDO SENZA ORDINI O AVVERTIMENTI O DEVIANDO DAL MODO SICURO DI LAVORO	SCENDERE ALLO STESSO LIVELLO.			
		CAMMINARE/CORRERE E NESSUNA ATTENZIONE	SCENDERE ALLO STESSO LIVELLO.			
		CAMMINARE MENTRE SI MANEGGIA E/O SI USA TELEFONO MOBILE	SCENDERE ALLO STESSO LIVELLO.			
		GESTIONE SCADENTE	SCENDERE ALLO STESSO LIVELLO.			
	LOCALITÀ	MANCANZA DI SEGNALAZIONE	SCENDERE ALLO STESSO LIVELLO.			
			CONTATTO CON L'ELETTRICITÀ		5	
		MANCANZA DI ORDINE E PULIZIA	SCENDERE ALLO STESSO LIVELLO.			
		PAVIMENTI INUTILI	SCENDERE ALLO STESSO LIVELLO.			
INFRASTRUTTURE	STRUTTURE	FENOMENI NATURALI (TERREMOTI, TERREMOTI E TSUNAMI)	DANNI PREMATURE ALLE INSTALLAZIONI			

b. MISURE DI PREVENZIONE E CONTROLLO

CLASSIFICAZIONE DEL PERICOLO	MISURE DI PREVENZIONE E PROTEZIONE	PROBABILITÀ RESIDUA	EFFETTO RESIDUO	ENTITÀ DEL RISCHIO RESIDUO (PxC)
FISICO (RADIAZIONE UV)	Utilizzo di una protezione solare SPF+30. Si consiglia di indossare maniche lunghe quando esposti ai raggi UV. Evitare l'esposizione soprattutto tra le 12:00 e le 14:00.			
BIOLOGICI	Formare, valutare e applicare il Protocollo Sanitario Covid-19 per SCUOLA ITALIANA "ALCIDE DE GASPERI". Se possibile, date priorità al lavoro a distanza utilizzando i media digitali. Uso permanente di maschere nelle aree chiuse, allontanamento sociale, disinfezione delle aree, soprattutto quelle comuni. Controllo della temperatura. Sondaggio quotidiano. Deposito di rifiuti covid-19. Lavaggio frequente delle mani o disinfezione con gel alcolico disponibile nelle strutture.			
ERGONOMIA	Interruzioni attive. Diffondete la parola il pratiche pratiche su l'attività/il gioco da svolgere. Riscaldarsi prima dell'attività fisica. Fermatevi e segnalate qualsiasi disagio o malessere. Mantenere a corretto idratazione e nutrizione.			
EMERGENZA	Per mantenere il "PIANO INTEGRALE DI SICUREZZA DELLA SCUOLA - SCUOLA ITALIANA ALCIDE DI ALCIDE DE GASPERI". Effettuare una formazione sull'uso e la gestione degli estintori. Eseguire l'ispezione e la manutenzione periodica del sistema di allarme e protezione antincendio in conformità con i requisiti della normativa vigente. raccomandato dal produttore. Partecipazione			

	completa alle esercitazioni di emergenza.			
--	---	--	--	--

COMPORTAMENTO UMANO	<p>Utilizzare attrezzature o apparecchiature in perfetto stato e segnalarne il deterioramento alla supervisione.</p> <p>Mantenere la concentrazione sull'attività in corso.</p> <p>Indossare calzature adeguate.</p>			
LOCALITÀ	<p>Mantenere le carreggiate libere e prive di ostacoli per garantire la sicurezza del passaggio dei veicoli.</p> <p>Delimitazione di il spazi per il traffico pedonale.</p>			

5. MAGAZZINO MATERIALI

a. LIVELLO DI RISCHIO PURO

AMBITO DI APPLICAZIONE	CLASSIFICAZIONE DEL PERICOLO	PERICOLO	IMPATTO	PROBABILITÀ PURA	PURA CONSEGUENZA	MAGNITUDINE DI RISCHIO
SALUTE SUL LAVORO	BIOLOGICO	VIRUS	ESPOSIZIONE AGLI AGENTI BIOLOGICO (SARS-CoV-2)			
	ERGONOMIA	FORZA	SULLO SFORZO			
		POSIZIONI FORZATO	ESPOSIZIONE ALLE POSTURE FORZATO			
SICUREZZA	ELETTRICO	TENSIONE MEDIA	CONTATTO DIRETTO CON ENERGIA ELETTRICA		5	
		TENSIONE MEDIA	CONTATTO INDIRETTO CON ENERGIA ELETTRICA		5	
	EMERGENZA	FALLIMENTI OPERATIVO	FUOCO		5	
		FENOMENI NATURALI (TERREMOTI, SCOSSE TELLURICHE E TSUNAMI)	TERREMOTI O TERREMOTI		5	
		FENOMENI NATURALI (TERREMOTI, SCOSSE TELLURICHE E TSUNAMI)	TSUNAMI		5	
	COMPORTEMENTO UMANO	AGENDO SENZA ORDINI O AVVERTIMENTI O DEVIANDO DAL MODO SICURO DI LAVORO	SCENDERE ALLO STESSO LIVELLO.			
			CONTATTO CON OGGETTI APPUNTITI E/PUNTURE			
		MANCANZA O INSUFFICIENZA DI FORMAZIONE	CONTATTO CON L'ELETTRICITÀ		5	
		OMETTERE O AGGIRARE I DISPOSITIVI DI SICUREZZA	CONTATTO CON L'ELETTRICITÀ			
			CONTATTO CON GLI OGGETTI AFFILATO E/O APPUNTITO			
			COLPITO CON UN OGGETTO O STRUMENTO			

		MANIPOLAZIONE IMPROPRIA DI STRUMENTI E MATERIALI	COLPITO CON UN OGGETTO O STRUMENTO		5	
			CONTATTO CON GLI OGGETTI AFFILATO E/O APPUNTITO		5	
			CONTATTO CON L'ELETTRICITÀ		5	
		USO INAPPROPRIATO NON USO I DISPOSITIVI DI PROTEZIONE INDIVIDUALE EPP	COLPITO CON UN OGGETTO O STRUMENTO		5	
			CONTATTO CON GLI OGGETTI AFFILATO E/O APPUNTITO		5	
			CONTATTO CON L'ELETTRICITÀ		5	
		CAMMINARE SENZA ATTENZIONE	SCENDERE ALLO STESSO LIVELLO.			
		CAMMINARE MENTRE SI MANEGGIA E/O SI USA UN TELEFONO CELLULARE IN ZONA INDUSTRIALE	SCENDERE ALLO STESSO LIVELLO.			
		ORDINANZA DEFICIENTE	SCENDERE ALLO STESSO LIVELLO.			
	LOCALITÀ	MANCANZA DI SEGNALE	SCENDERE ALLO STESSO LIVELLO.			
			CONTATTO CON L'ELETTRICITÀ		5	
		MANCANZA DI ORDINE E PULIZIA	SCENDERE ALLO STESSO LIVELLO.			
PAVIMENTI INUTILI		SCENDERE ALLO STESSO LIVELLO.				
INFRASTRUTTURE	STRUTTURE	FENOMENI NATURALI (TERREMOTI, SCOSSE TELLURICHE E TSUNAMI)	DANNI PREMATURE ALLE INSTALLAZIONI			

b. MISURE DI PREVENZIONE E CONTROLLO

CLASSIFICAZIONE DEL PERICOLO	MISURE DI PREVENZIONE E PROTEZIONE	PROBABILITÀ RESIDUA	EFFETTO RESIDUO	MAGNITUDINE DI RISCHIO RESIDUO (PxC)
PSICOSOCIALI	Pianificazione e attuazione del PROTOCOLLO PSICOLOGICO della MINSAL.			
BIOLOGICI	Formare, valutare e implementare il protocollo sanitario Covid-19 di SCUOLA ITALIANA "ALCIDE DE GASPERI". Se possibile, date priorità al lavoro a distanza utilizzando i media digitali. Uso permanente di maschere nelle aree chiuse, allontanamento sociale, disinfezione delle aree, soprattutto quelle comuni. Controllo della temperatura. Sondaggio quotidiano. Deposito di rifiuti covid-19. Lavaggio frequente delle mani o disinfezione con gel alcolico disponibile da strutture.			
ERGONOMIA	Interruzioni attive. Eeguire la movimentazione manuale dei carichi nel modo corretto accettato (ginocchia piegate, schiena dritta). Non sollevare più di 25 kg per gli uomini e 20 kg per le donne. Se possibile, evitare la movimentazione manuale del carico e utilizzare un supporto meccanico.			
ELETTRICO	Sistemi elettrici certificati SEC supportati. Accesso limitato ai quadri elettrici. Segnaletica di pericolo di contatto elettrico. Ispezioni periodiche degli impianti elettrici. L'uso è consentito solo al personale autorizzato dopo le istruzioni. Gli operatori sono consapevoli dei rischi associati all'utilizzo di apparecchiature sotto tensione. Non sovraccaricare le prolunghe.			

EMERGENZA	Per mantenere il "PIANO INTEGRALE DI SICUREZZA DELLA SCUOLA - SCUOLA ITALIANA ALCIDE DI ALCIDE DE GASPERI". Effettuare una formazione sull'uso e la gestione degli estintori. Eseguire l'ispezione e la manutenzione periodica del sistema di allarme e protezione antincendio in conformità con i requisiti della normativa vigente. raccomandato dal produttore. Partecipazione completa alle esercitazioni di emergenza.			
COMPORTAMENTO UMANO	Diffusione di qualsiasi documentazione relativa alle corrette modalità di svolgimento delle attività o di risposta a determinate situazioni di emergenza. Cercare di mantenere una formazione continua nelle seguenti materie salute e sicurezza sul lavoro.			
LOCALITÀ	Mantenere le corsie di marcia libere e prive di ostacoli per garantire il passaggio sicuro delle persone. Delimitazione degli spazi abilitato al traffico pedonale.			

6. LABORATORIO INFORMATICO

a. LIVELLO DI RISCHIO PURO

AMBITO DI APPLICAZIONE	CLASSIFICAZIONE DEL PERICOLO	PERICOLO	IMPATTO	PROBABILITÀ PURA	PURA CONSEGUENZA	MAGNITUDINE DI RISCHIO
SALUTE SUL LAVORO	PSICOSOCIALI	SOVRACCARICO DI LAVORO	ESPOSIZIONE ALLA PRESSIONE ANORMALI			
	BIOLOGICO	VIRUS	ESPOSIZIONE AGLI AGENTI BIOLOGICO (SARS-CoV-2)			
	ERGONOMIA	MOVIMENTI RIPETITIVI	ESPOSIZIONE AL MOVIMENTO RIPETITIVO			
		POSIZIONI FORZATO	ESPOSIZIONE ALLE POSTURE FORZATO			
SICUREZZA	ELETTRICO	TENSIONE MEDIA	CONTATTO DIRETTO CON ENERGIA ELETTRICA		5	
		TENSIONE MEDIA	CONTATTO INDIRETTO CON ENERGIA ELETTRICA		5	
	EMERGENZA	FALLIMENTI OPERATIVO	FUOCO		5	
		FENOMENI NATURALI (TERREMOTI, TERREMOTI E TSUNAMI)	TERREMOTI O TERREMOTI		5	
		FENOMENI NATURALI (TERREMOTI, SCOSSE TELLURICHE E TSUNAMI)	TSUNAMI		5	
	COMPORTEMENTO UMANO	DI AGIRE SENZA ORDINI O AVVERTIMENTI E DI ALLONTANARSI DAL MODALITÀ DI LAVORO SICURE	SCENDERE ALLO STESSO LIVELLO.			
			CONTATTO CON L'ELETTRICITÀ		5	
		MANCANTE O FORMAZIONE INSUFFICIENTE	CONTATTO CON L'ELETTRICITÀ		5	

		OMETTERE O NEUTRALIZZARE I DISPOSITIVI CHE SICUREZZA	CONTATTO CON L'ELETTRICITÀ			
		CAMMINARE SENZA ATTENZIONE	SCENDERE ALLO STESSO LIVELLO.			
		CAMMINARE MENTRE SI MANEGGIA E/O SI UTILIZZA UN TELEFONO CELLULARE IN UNA ZONA INDUSTRIALE	SCENDERE ALLO STESSO LIVELLO.			
		ORDINANZA DEFICIENTE	SCENDERE ALLO STESSO LIVELLO.			
	LOCALITÀ	MANCANZA DI SEGNALE	SCENDERE ALLO STESSO LIVELLO.			
			CONTATTO CON L'ELETTRICITÀ		5	
		MANCANZA DI ORDINE E PULIZIA	SCENDERE ALLO STESSO LIVELLO.			
		PAVIMENTI INUTILI	SCENDERE ALLO STESSO LIVELLO.			
INFRASTRUTTURE	STRUTTURE	FENOMENI NATURALI (TERREMOTI, TERREMOTI E TSUNAMI)	DANNI PREMaturi ALLE INSTALLAZIONI			

b. MISURE DI PREVENZIONE E CONTROLLO

CLASSIFICAZIONE DEL PERICOLO	MISURE DI PREVENZIONE E PROTEZIONE	PROBABILITÀ RESIDUA	EFFETTO RESIDUO	ENTITÀ DEL RISCHIO RESIDUO (PxC)
PSICOSOCIALI	Pianificazione e attuazione del PROTOCOLLO PSICOLOGICO della MINSAL.			
BIOLOGICI	Formare, valutare e implementare il Protocollo Sanitario Covid-19 di SCUOLA ITALIANA "ALCIDE DE GASPERI". Se possibile, dare priorità al lavoro a distanza utilizzando i media digitali. Uso permanente di maschere nelle aree chiuse, allontanamento sociale, disinfezione delle aree, soprattutto quelle comuni. Controllo della temperatura. Sondaggio quotidiano. Deposito di rifiuti covid-19. Lavaggio frequente delle mani o disinfezione con gel alcolico disponibile nelle strutture.			
ERGONOMIA	Utilizzo di pause attive. Utilizzo di elementi ausiliari che contribuiscono alla corretta postura durante il lavoro amministrativo (Padmouse, poggiapolsi). Rotazione delle attività. Seguire le raccomandazioni di progettazione ergonomica fornite dalla mutua, dagli organi di vigilanza, dai comitati misti e dai consulenti per la prevenzione dei rischi (postura della sedia, posizione della schiena, altezza del monitor, altezza della sedia). Diffondere le buone pratiche con posture ergonomiche			

ELETTRICO	Sistemi elettrici certificati SEC supportati. Accesso limitato ai quadri elettrici. Segnaletica di pericolo di contatto elettrico. Ispezioni periodiche degli impianti elettrici. Utilizzare solo da personale autorizzato dopo aver ricevuto le istruzioni. Gli operatori sono informati dei rischi associati all'uso di apparecchiature sotto tensione. Non sovraccaricare estensioni elettriche.			
EMERGENZA	Per mantenere il "PIANO INTEGRALE DI SICUREZZA DELLA SCUOLA - SCUOLA ITALIANA ALCIDE DI ALCIDE DE GASPERI". Effettuare una formazione sull'uso e la gestione degli estintori. Eseguire l'ispezione e la manutenzione periodica del sistema di allarme e protezione antincendio in conformità alle raccomandazioni del produttore. Partecipazione esercitazioni di emergenza complete.			
COMPORAMENTO UMANO	Diffusione di qualsiasi documentazione relativa alle corrette modalità di svolgimento delle attività o di risposta a determinate situazioni di emergenza. Cercare di mantenere una formazione continua nelle seguenti materie salute e sicurezza sul lavoro.			
LOCALITÀ	Mantenere le carreggiate libere e prive di ostacoli per garantire la sicurezza del passaggio dei veicoli. Delimitazione di il spazi per il traffico pedonale.			

7. LABORATORI SCIENTIFICI

a. LIVELLO DI RISCHIO PURO

AMBITO DI APPLICAZIONE	CLASSIFICAZIONE DEL PERICOLO	PERICOLO	IMPATTO	PROBABILITÀ PURA	PURA CONSEGUENZA	MAGNITUDINE DI RISCHIO
SALUTE SUL LAVORO	PSICOSOCIALI	SOVRACCARICO DI LAVORO	ESPOSIZIONE ALLA PRESSIONE ANORMALI			
	CHIMICA	LIQUIDI	CONTATTO SOSTANZE CHIMICHE			
			ESPOSIZIONE A SOSTANZE TOSSICHE E/O IRRITANTI E/O CORROSIVO			
		GAS	ESPOSIZIONE A SOSTANZE TOSSICHE E/O A SOSTANZE IRRITANTI E/O CORROSIVI			
	BIOLOGICO	VIRUS	ESPOSIZIONE AGLI AGENTI BIOLOGICO (SARS-CoV-2)			
	ERGONOMIA	MOVIMENTI RIPETITIVI	ESPOSIZIONE AL MOVIMENTO RIPETITIVO			
		POSIZIONI FORZATO	ESPOSIZIONE ALLE POSTURE FORZATO			
SICUREZZA	ELETTRICO	TENSIONE MEDIA	CONTATTO DIRETTO CON ENERGIA ELETTRICA		5	
		TENSIONE MEDIA	CONTATTO INDIRETTO CON ENERGIA ELETTRICA		5	
	EMERGENZA	FALLIMENTI OPERATIVO	FUOCO		5	
		FENOMENI NATURALI (TERREMOTI, SCOSSE TELLURICHE E TSUNAMI)	TERREMOTI O TERREMOTI		5	
		FENOMENI NATURALI (TERREMOTI, SCOSSE TELLURICHE E TSUNAMI)	TSUNAMI		5	

	COMPORTAMENTO UMANO	AGENDO SENZA ORDINE O AVVERTIMENTO O DEVIANDO DAL MODO SICURO DI LAVORO	SCENDERE ALLO STESSO LIVELLO.			
			CONTATTO SOSTANZE CHIMICHE			
			CONTATTO CON L'ELETTRICITÀ		5	
		MANCANZA O INSUFFICIENZA DI FORMAZIONE	CONTATTO CON L'ELETTRICITÀ		5	
		OMETTERE O NEUTRALIZZARE DISPOSITIVI DI SICUREZZA	CONTATTO CON L'ELETTRICITÀ			
		CAMMINARE SENZA ATTENZIONE	SCENDERE ALLO STESSO LIVELLO.			
		CAMMINARE MENTRE SI MANEGGIA E/O SI USA TELEFONO MOBILE	SCENDERE ALLO STESSO LIVELLO.			
		ORDINANZA DEFICIENTE	SCENDERE ALLO STESSO LIVELLO.			
	LOCALITÀ	MANCANZA DI SEGNALAZIONE	SCENDERE ALLO STESSO LIVELLO.			
			CONTATTO CON L'ELETTRICITÀ		5	
		MANCANZA DI ORDINE E PULIZIA	SCENDERE ALLO STESSO LIVELLO.			
		PAVIMENTI INUTILI	SCENDERE ALLO STESSO LIVELLO.			
	INFRASTRUTTURE	STRUTTURE	FENOMENI NATURALI (TERREMOTI, SCOSSE TELLURICHE E TSUNAMI)	DANNI PREMATURI ALLE INSTALLAZIONI		

b. MISURE DI PREVENZIONE E CONTROLLO

CLASSIFICAZIONE DEL PERICOLO	MISURE DI PREVENZIONE E PROTEZIONE	PROBABILITÀ RESIDUA	EFFETTO RESIDUO	ENTITÀ DEL RISCHIO RESIDUO (PxC)
PSICOSOCIALI	Pianificazione e attuazione del PROTOCOLLO PSICOLOGICO della MINSAL.			
BIOLOGICI	Formare, valutare e applicare il protocollo sanitario Covid-19 per SCUOLA ITALIANA "ALCIDE DE GASPERI". Se possibile, date priorità al lavoro a distanza utilizzando i media digitali. Uso permanente di maschere nelle aree chiuse, allontanamento sociale, disinfezione delle aree, soprattutto quelle comuni. Controllo della temperatura. Sondaggio quotidiano. Deposito di rifiuti covid-19. Lavaggio frequente delle mani o disinfezione con gel alcolico disponibile da strutture.			
BIOLOGICI	Formare, valutare e implementare il Protocollo Sanitario Covid-19 di SCUOLA ITALIANA "ALCIDE DE GASPERI". Se possibile, date priorità al lavoro a distanza utilizzando i media digitali. Uso permanente di maschere nelle aree chiuse, allontanamento sociale, disinfezione delle aree, soprattutto quelle comuni. Controllo della temperatura. Sondaggio quotidiano. Deposito di rifiuti covid-19. Lavaggio frequente delle mani o disinfezione con gel alcolico disponibile da strutture.			

ERGONOMIA	<p>Utilizzo di pause attive. Utilizzo di elementi ausiliari che contribuiscono alla corretta postura durante il lavoro amministrativo (Padmouse, poggiapolsi). Rotazione delle attività. Seguire le raccomandazioni di progettazione ergonomica fornite dalla mutua, dagli organi di vigilanza, dai comitati misti e dai consulenti per la prevenzione dei rischi (postura della sedia, posizione della schiena, altezza del monitor, altezza della sedia). Diffondere le buone pratiche con posture ergonomiche</p>			
CHIMICA	<p>Mantenere le SDS (schede di sicurezza) disponibili, aggiornate e diffuse per tutti i prodotti chimici utilizzati. Sia per la pulizia che per la didattica. Uso di dispositivi di protezione individuale in conformità ai requisiti della SDS, come minimo (occhiali di protezione per gli occhi, guanti di materiale specifico). Manipolare le sostanze chimiche solo con l'autorizzazione e la supervisione, se necessario. Doccia e lavaocchi in caso di emergenza per contatto con sostanze chimiche.</p>			
ELETTRICO	<p>Sistemi elettrici certificati SEC supportati. Accesso limitato ai quadri elettrici. Segnaletica di pericolo di contatto elettrico. Ispezioni periodiche degli impianti elettrici. L'uso è consentito solo al personale autorizzato dopo le istruzioni. Gli operatori sono consapevoli dei rischi associati all'utilizzo di apparecchiature sotto tensione. Non sovraccaricare le prolunghe.</p>			

EMERGENZA	Per mantenere il "PIANO INTEGRALE DI SICUREZZA DELLA SCUOLA - SCUOLA ITALIANA ALCIDE DI ALCIDE DE GASPERI". Effettuare una formazione sull'uso e la gestione degli estintori. Eseguire l'ispezione e la manutenzione periodica del sistema di allarme e protezione antincendio in conformità con i requisiti della normativa vigente. raccomandato dal produttore. Partecipazione completa alle esercitazioni di emergenza.			
COMPORTAMENTO UMANO	Diffusione di qualsiasi documentazione relativa alle corrette modalità di svolgimento delle attività o di risposta a determinate situazioni di emergenza. Cercare di mantenere una formazione continua nelle seguenti materie salute e sicurezza sul lavoro.			
LOCALITÀ	Mantenere le corsie di marcia libere e prive di ostacoli per garantire il passaggio sicuro delle persone. Delimitazione degli spazi abilitato al traffico pedonale.			

8. CORRIDOIO E CORTILI

a. LIVELLO DI RISCHIO PURO

AMBITO DI APPLICAZIONE	CLASSIFICAZIONE DI PERICOLO	PERICOLO	IMPATTO	PROBABILITÀ PURA	CONSEGUENZA PURA	MAGNITUDINE DEL RISCHIO
SALUTE SUL LAVORO	BIOLOGICO	VIRUS	ESPOSIZIONE AGLI AGENTI BIOLOGICO (SARS-CoV-2)			
	FISICO	RADIAZIONE UV	ESPOSIZIONE A RADIAZIONI UV			
SICUREZZA	COMPORTEMENTO UMANO	CAMMINARE SENZA ATTENZIONE	SCENDERE ALLO STESSO LIVELLO.			9
		CAMMINARE MENTRE SI MANEGGIA E/O SI UTILIZZA UN TELEFONO CELLULARE IN UNA ZONA INDUSTRIALE	SCENDERE ALLO STESSO LIVELLO.			
		GESTIONE SCADENTE	SCENDERE ALLO STESSO LIVELLO.			
	LOCALITÀ	MANCANZA DI SENALIZZAZIONE	SCENDERE ALLO STESSO LIVELLO.			
	EMERGENZA	FALLIMENTI OPERATIVO	FUOCO			5
		FENOMENI NATURALI (TERREMOTI, SCOSSE TELLURICHE E TSUNAMI)	TERREMOTI O TERREMOTI			5
		FENOMENI NATURALI (TERREMOTI, SCOSSE TELLURICHE E TSUNAMI)	TSUNAMI			5
		COLPI O MANIFESTAZIONI	FUOCO			5
	COMPORTEMENTO UMANO	TRAFFICO PEDONALE PER LUOGHI NON APPROVATI	ATROPELLO			5
	SALUTE OCCUPAZIONALE	FISICO	RADIAZIONE UV	ESPOSIZIONE ALLE RADIAZIONI ULTRAVIOLETTO		

b. MISURE DI PREVENZIONE E CONTROLLO

CLASSIFICAZIONE DEL PERICOLO	MISURE DI PREVENZIONE E PROTEZIONE	PROBABILITÀ RESIDUA	EFFETTO RESIDUO	ENTITÀ DEL RISCHIO RESIDUO (PxC)
FISICO (RADIAZIONE UV)	Utilizzo di una protezione solare SPF+30. Si consiglia di indossare maniche lunghe quando esposti ai raggi UV. Evitare l'esposizione soprattutto tra le 12:00 e le 14:00.			
BIOLOGICI	Formare, valutare e implementare il Protocollo Sanitario Covid-19 di SCUOLA ITALIANA "ALCIDE DE GASPERI". Se possibile, dare priorità al lavoro a distanza utilizzando i media digitali. Uso permanente di maschere nelle aree chiuse, allontanamento sociale, disinfezione delle aree, soprattutto quelle comuni. Controllo della temperatura. Sondaggio quotidiano. Deposito di rifiuti covid-19. Lavaggio frequente delle mani o disinfezione con gel alcolico disponibile nelle strutture.			
EMERGENZA	Per mantenere il "PIANO INTEGRALE DI SICUREZZA DELLA SCUOLA - SCUOLA ITALIANA ALCIDE DI ALCIDE DE GASPERI". Effettuare una formazione sull'uso e la gestione degli estintori. Eseguire l'ispezione e la manutenzione periodica del sistema di allarme e protezione antincendio in conformità con i requisiti della normativa vigente. raccomandato dal produttore. Partecipazione completa alle esercitazioni di emergenza.			

BIOLOGICI	Formare, valutare e applicare il Protocollo Sanitario Covid-19 per SCUOLA ITALIANA "ALCIDE DE GASPERI". Se possibile, date priorità al lavoro a distanza utilizzando i media digitali. Uso permanente di maschere nelle aree chiuse, allontanamento sociale, disinfezione delle aree, soprattutto quelle comuni. Controllo della temperatura. Sondaggio quotidiano. Deposito di rifiuti covid-19. Lavaggio frequente delle mani o disinfezione con gel alcoolico disponibile presso strutture.			
COMPORAMENTO UMANO	Diffusione di qualsiasi documentazione relativa alle corrette modalità di svolgimento delle attività o di risposta a determinate situazioni di emergenza. Cercare di mantenere una formazione continua nelle seguenti materie salute e sicurezza sul lavoro.			
LOCALITÀ	Mantenere le corsie di marcia libere e prive di ostacoli per garantire il passaggio sicuro delle persone. Delimitazione degli spazi per il traffico pedonale.			

9. BIBLIOTECA

a. LIVELLO DI RISCHIO PURO

AMBITO DI APPLICAZIONE	CLASSIFICAZIONE DEL PERICOLO	PERICOLO	IMPATTO	PROBABILITÀ PURA	PURA CONSEGUENZA	MAGNITUDINE DI RISCHIO
SALUTE SUL LAVORO	PSICOSOCIALI	SOVRACCARICO DI LAVORO	ESPOSIZIONE ALLA PRESSIONE ANORMALI			
	BIOLOGICO	VIRUS	ESPOSIZIONE AGLI AGENTI BIOLOGICO (SARS-CoV-2)			
	ERGONOMIA	MOVIMENTI RIPETITIVI	ESPOSIZIONE AL MOVIMENTO RIPETITIVO			
		POSIZIONI FORZATO	ESPOSIZIONE ALLE POSTURE FORZATO			
SICUREZZA	ELETTRICO	TENSIONE MEDIA	CONTATTO DIRETTO CON ENERGIA ELETTRICA		5	
		TENSIONE MEDIA	CONTATTO INDIRETTO CON ENERGIA ELETTRICA		5	
	EMERGENZA	FALLIMENTI OPERATIVO	FUOCO		5	
		FENOMENI NATURALI (TERREMOTI, TERREMOTI E TSUNAMI)	TERREMOTI O TERREMOTI		5	
		FENOMENI NATURALI (TERREMOTI, SCOSSE TELLURICHE E TSUNAMI)	TSUNAMI		5	
	COMPORTEMENTO UMANO	DI AGIRE SENZA ORDINI O AVVERTIMENTI E DI ALLONTANARSI DAL MODALITÀ DI LAVORO SICURE	SCENDERE ALLO STESSO LIVELLO.			
			CONTATTO CON L'ELETTRICITÀ		5	
		MANCANTE O FORMAZIONE INSUFFICIENTE	CONTATTO CON L'ELETTRICITÀ		5	

		OMETTERE O NEUTRALIZZARE I DISPOSITIVI CHE SICUREZZA	CONTATTO CON L'ELETTRICITÀ			
		MANIPOLAZIONE INADEGUATA DEGLI STRUMENTI I MATERIALI	CONTATTO CON L'ELETTRICITÀ		5	
		USO IMPROPRIO NON UTILIZZO ATTREZZATURE DI PROTEZIONE PERSONALE EPP	CONTATTO CON L'ELETTRICITÀ		5	
		CAMMINARE SENZA ATTENZIONE	SCENDERE ALLO STESSO LIVELLO.			9
		CAMMINARE MENTRE SI MANEGGIA E/O SI UTILIZZA UN TELEFONO CELLULARE IN UNA ZONA INDUSTRIALE	SCENDERE ALLO STESSO LIVELLO.			9
		ORDINANZA DEFICIENTE	SCENDERE ALLO STESSO LIVELLO.			
	LOCALITÀ	MANCANZA DI SEGNALAZIONE	SCENDERE ALLO STESSO LIVELLO.			
			CONTATTO CON L'ELETTRICITÀ		5	
		MANCANZA DI ORDINE E PULIZIA	SCENDERE ALLO STESSO LIVELLO.			
		PAVIMENTI INUTILI	SCENDERE ALLO STESSO LIVELLO.			
INFRASTRUTTURE	STRUTTURE	FENOMENI NATURALI (TERREMOTI, SCOSSE TELLURICHE E TSUNAMI)	DANNI PREMATURI ALLE INSTALLAZIONI			

b. MISURE DI PREVENZIONE E CONTROLLO

CLASSIFICAZIONE DEL PERICOLO	MISURE DI PREVENZIONE E PROTEZIONE	PROBABILITÀ RESIDUA	EFFETTO RESIDUO	ENTITÀ DEL RISCHIO RESIDUO (PxC)
BIOLOGICI	Formare, valutare e applicare il Protocollo Sanitario Covid-19 per SCUOLA ITALIANA "ALCIDE DE GASPERI". Se possibile, privilegiare il lavoro a distanza utilizzando i media digitali, l'uso permanente di maschere negli spazi chiusi, l'allontanamento sociale, la disinfezione delle aree, soprattutto quelle comuni. Controllo della temperatura. Sondaggio quotidiano. Deposito di rifiuti covid-19. Lavaggio frequente delle mani o disinfezione con gel alcoolico disponibile presso strutture.			
PSICOSOCIALI	Pianificazione e attuazione del PROTOCOLLO PSICOLOGICO della MINSAL.			
ERGONOMIA	Utilizzo di pause attive. Utilizzo di elementi ausiliari che contribuiscono alla corretta postura durante il lavoro amministrativo (Padmouse, poggiapolsi). Rotazione delle attività. Seguire le raccomandazioni di progettazione ergonomica fornite dalla mutua, dagli organi di vigilanza, dai comitati misti e dai consulenti per la prevenzione dei rischi (postura della sedia, posizione della schiena, altezza del monitor, altezza della sedia). Diffondere le buone pratiche con posture ergonomiche			

ELETTRICO	Sistemi elettrici certificati SEC supportati. Accesso limitato ai quadri elettrici. Segnaletica di pericolo di contatto elettrico. Ispezioni periodiche degli impianti elettrici. Utilizzare solo da personale autorizzato dopo aver ricevuto le istruzioni. Gli operatori sono informati dei rischi associati all'uso di apparecchiature sotto tensione. Non sovraccaricare estensioni elettriche.			
EMERGENZA	Mantenere aggiornato e diffondere a tutti i responsabili il "PIANO INTEGRALE DI SICUREZZA DELLA SCUOLA - SCUOLA ITALIANA ALCIDE DE ALCIDE". GASPARI". Effettuare una formazione sull'uso e la gestione degli estintori. Eseguire l'ispezione e la manutenzione periodica del sistema di allarme e protezione antincendio in conformità alle raccomandazioni del produttore. Partecipazione esercitazioni di emergenza complete.			
COMPORAMENTO UMANO	Diffusione di qualsiasi documentazione relativa alle corrette modalità di svolgimento delle attività o di risposta a determinate situazioni di emergenza. Cercare di mantenere una formazione continua nelle seguenti materie salute e sicurezza sul lavoro.			
LOCALITÀ	Mantenere le carreggiate libere e prive di ostacoli per garantire la sicurezza del passaggio dei veicoli. persone. Delimitazione di il spazi per il traffico pedonale.			

10. CAMERI E BAGNI cambiare il nome precedente TOILETTE E SPOGLIATOI

a. LIVELLO DI RISCHIO PURO

AMBITO DI APPLICAZIONE	CLASSIFICAZIONE DEL PERICOLO	PERICOLO	IMPATTO	PROBABILITÀ PURA	PURA CONSEGUENZA	MAGNITUDINE DI RISCHIO
SALUTE SUL LAVORO	PSICOSOCIALI	SOVRACCARICO DI LAVORO	ESPOSIZIONE ALLA PRESSIONE ANORMALI			
	BIOLOGICO	VIRUS	ESPOSIZIONE AGLI AGENTI BIOLOGICO (SARS-CoV-2)			
	ERGONOMIA	MOVIMENTI RIPETITIVI	ESPOSIZIONE AL MOVIMENTO RIPETITIVO			
		POSIZIONI FORZATO	ESPOSIZIONE ALLE POSTURE FORZATO			
SICUREZZA	ELETTRICO	TENSIONE MEDIA	CONTATTO DIRETTO CON ENERGIA ELETTRICA		5	
		TENSIONE MEDIA	CONTATTO INDIRETTO CON ENERGIA ELETTRICA		5	
	EMERGENZA	FALLIMENTI OPERATIVO	FUOCO		5	
		FENOMENI NATURALI (TERREMOTI, TERREMOTI E TSUNAMI)	TERREMOTI O TERREMOTI		5	
		FENOMENI NATURALI (TERREMOTI, SCOSSE TELLURICHE E TSUNAMI)	TSUNAMI		5	
	COMPORTAMENTO UMANO	DI AGIRE SENZA ORDINI O AVVERTIMENTI E DI ALLONTANARSI DAL MODALITÀ DI LAVORO SICURE	SCENDERE ALLO STESSO LIVELLO.			
			CONTATTO CON L'ELETTRICITÀ		5	
		MANCANTE O FORMAZIONE INSUFFICIENTE	CONTATTO CON L'ELETTRICITÀ		5	
		OMETTI O NEUTRALIZZANTE	CONTATTO CON L'ELETTRICITÀ			

		DISPOSITIVI PER SICUREZZA				
		MANIPOLAZIONE INADEGUATA DEGLI STRUMENTI I MATERIALI	CONTATTO CON L'ELETTRICITÀ		5	
		USO IMPROPRIO I NON INDOSSARE I DISPOSITIVI DI PROTEZIONE DPI DEL PERSONALE	CONTATTO CON L'ELETTRICITÀ		5	
		CAMMINARE SENZA ATTENZIONE	SCENDERE ALLO STESSO LIVELLO.			9
		CAMMINARE MENTRE SI MANEGGIA E/O SI UTILIZZA UN TELEFONO CELLULARE IN UNA ZONA INDUSTRIALE	SCENDERE ALLO STESSO LIVELLO.			
		ORDINANZA DEFICIENTE	SCENDERE ALLO STESSO LIVELLO.			
	LOCALITÀ	MANCANZA DI SEGNALAZIONE	SCENDERE ALLO STESSO LIVELLO.			
			CONTATTO CON L'ELETTRICITÀ		5	
		MANCANZA DI ORDINE E PULIZIA	SCENDERE ALLO STESSO LIVELLO.			
		PAVIMENTI INUTILI	SCENDERE ALLO STESSO LIVELLO.			
INFRASTRUTTURE	STRUTTURE	FENOMENI NATURALI (TERREMOTI, SCOSSE TELLURICHE E TSUNAMI)	DANNI PREMATURI ALLE INSTALLAZIONI			

b. MISURE DI PREVENZIONE E CONTROLLO

CLASSIFICAZIONE DEL PERICOLO	MISURE DI PREVENZIONE E PROTEZIONE	PROBABILITÀ RESIDUA	EFFETTO RESIDUO	ENTITÀ DEL RISCHIO RESIDUO (PxC)
PSICOSOCIALI	Pianificazione e attuazione del PROTOCOLLO PSICOLOGICO della MINSAL.			
BIOLOGICI	Formare, valutare e applicare il Protocollo Sanitario Covid-19 per SCUOLA ITALIANA "ALCIDE DE GASPERI". Se possibile, date priorità al lavoro a distanza utilizzando i media digitali. Uso permanente di maschere nelle aree chiuse, allontanamento sociale, disinfezione delle aree, soprattutto quelle comuni. Controllo della temperatura. Sondaggio quotidiano. Deposito di rifiuti covid-19. Lavaggio frequente delle mani o disinfezione con gel alcolico disponibile da strutture.			
ERGONOMIA	Utilizzo di pause attive. Utilizzo di elementi ausiliari che contribuiscono alla corretta postura durante il lavoro amministrativo (Padmouse, poggiapolsi). Rotazione delle attività. Seguire le raccomandazioni di progettazione ergonomica fornite dalla mutua, dagli organi di vigilanza, dai comitati misti e dai consulenti per la prevenzione dei rischi (postura della sedia, posizione della schiena, altezza del monitor, altezza della sedia). Diffondere le buone pratiche con posture ergonomiche			

ELETTRICO	Sistemi elettrici certificati SEC supportati. Accesso limitato ai quadri elettrici. Segnaletica di pericolo di contatto elettrico. Ispezioni periodiche degli impianti elettrici. Utilizzare solo da personale autorizzato dopo aver ricevuto le istruzioni. Gli operatori sono informati dei rischi associati all'uso di apparecchiature sotto tensione. Non sovraccaricare estensioni elettriche.			
EMERGENZA	Mantenere aggiornato e diffondere a tutti i responsabili il "PIANO INTEGRALE DI SICUREZZA DELLA SCUOLA - SCUOLA ITALIANA ALCIDE DE ALCIDE". GASPARI". Effettuare una formazione sull'uso e la gestione degli estintori. Eseguire l'ispezione e la manutenzione periodica del sistema di allarme e protezione antincendio in conformità alle raccomandazioni del produttore. Partecipazione esercitazioni di emergenza complete.			
COMPORAMENTO UMANO	Diffusione di qualsiasi documentazione relativa alle corrette modalità di svolgimento delle attività o di risposta a determinate situazioni di emergenza. Cercare di mantenere una formazione continua nelle seguenti materie salute e sicurezza sul lavoro.			
LOCALITÀ	Mantenere le carreggiate libere e prive di ostacoli per garantire la sicurezza del passaggio dei veicoli. persone. Delimitazione di il spazi per il traffico pedonale.			


ALBERTO ORTIZ B.
EXPERTO EN PREV. DE RIESGOS
N9C0(T. 1324)

Alberto Orfiz Barrios

Rut: 18.352.318-K

Esperto di prevenzione dei rischi




Prof. Carlos Slomp Burger

Codice fiscale. :
08.758.480-1

Rettore

LA SERENA, marzo 2022